



АДМИНИСТРАЦИЯ ГОРОДА ПЕРМИ
ДЕПАРТАМЕНТ ЗЕМЕЛЬНЫХ ОТНОШЕНИЙ

Сибирская ул., д. 15, Пермь, 614000, тел. (342) 212-46-78, факс 212-41-51
e-mail: dzo@gorodperm.ru, http://www.gorodperm.ru

РАЗРЕШЕНИЕ
на размещение объекта
№ 21-01-44-963 от 29.06.2022

Департамент земельных отношений администрации города Перми в соответствии с пунктом 3 статьи 39.36 Земельного кодекса Российской Федерации, Положением о порядке и условиях размещения объектов на землях или земельных участках, находящихся в государственной или муниципальной собственности, на территории Пермского края без предоставления земельных участков и установления сервитутов, публичного сервитута, утвержденным постановлением Правительства Пермского края от 22.07.2015 № 478-п, заявлением от 21.06.2022 № 21-01-06-5519

разрешает ООО «Специализированный застройщик Яблочкова, 3» (ООО «Спецстрой Яблочкова, 3») (ОГРН 1195958025097, ИНН 5903142478), место нахождения: 614031, Пермский край, г. Пермь, улица Докучаева, д. 31, кабинет 3.

размещение объекта: проезды, в том числе вдольтрассовые, и подъездные дороги, для размещения которых не требуется разрешения на строительство.

на землях: государственная собственность на которые не разграничена

местоположение: Пермский край, г. Пермь, Свердловский район

разрешение выдано на срок: 1 год

Дополнительные условия размещения:

Территория, согласно схеме, расположена в зоне с особым условием использования территорий: охранный зона объектов электросетевого хозяйства, приаэродромная территория аэродрома аэропорта Большое Савино.

ООО «Спецстрой Яблочкова, 3»:

1. Соблюдать правила охраны электрических сетей, установленные постановлением Правительства Российской Федерации от 24.02.2009 № 160

«О порядке установления охранных зон объектов электросетевого хозяйства и особых условий использования земельных участков, расположенных в границах таких зон».

2. Соблюдать правила охранных зон воздушного пространства, установленные постановлением Правительства Российской Федерации от 11.03.2010 № 138 «Об утверждении Федеральных правил использования воздушного пространства Российской Федерации».

3. Соблюдать Правила благоустройства территории города Перми, утвержденные решением Пермской городской Думы от 15.12.2020 № 277 «Об утверждении Правил благоустройства территории города Перми».

Приложение: схема предполагаемых к использованию земель или части земельного участка на 1 л. в 1 экз.

Начальник департамента земельных
отношений администрации города Перми



Мехоношина Т.Н

Схема предполагаемых к использованию земель или части земельного участка, на которых планируется размещение объектов

Объект: (п.12.) Проезды, в том числе асфальтированные, и подъездные дороги, для размещения которых не требуется разрешения на строительство.

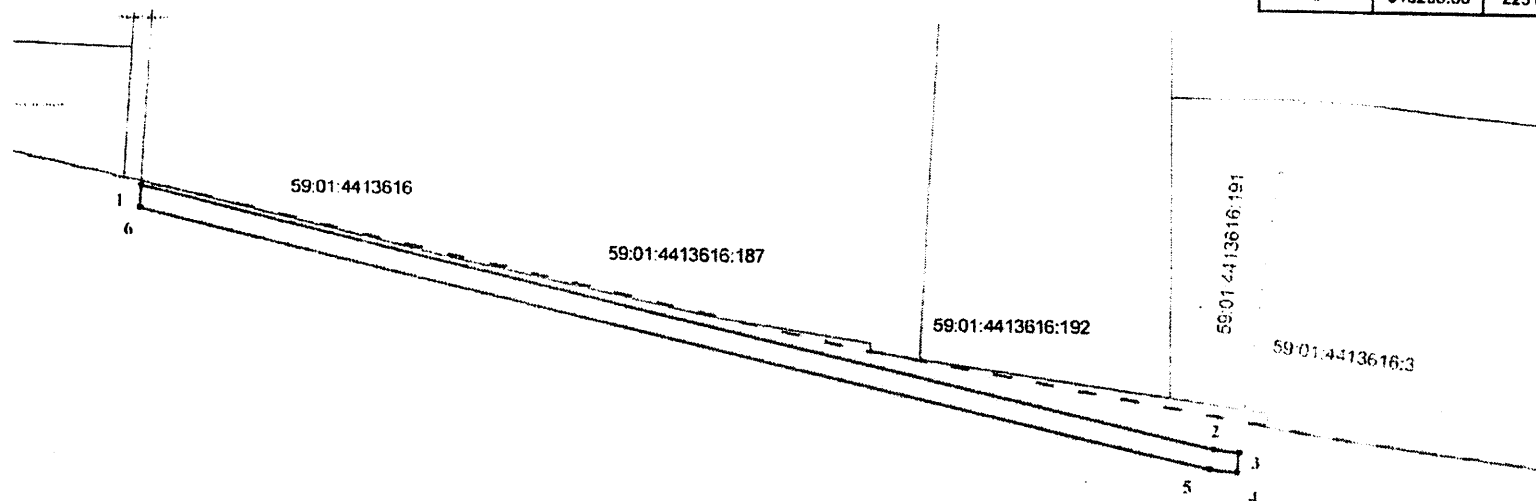
Срок использования земельного участка: 1 год.

Местоположение: кадастровый квартал № 59:01:4413616, адрес: г. Пермь, район Свердловский, ул. Яблочкова.

Площадь земель или части земельного участка: 2574 кв.м.

Категория земель: земли населенных пунктов.

№ точки границы	Каталог координат. м	
	X	Y
1	2	3
1	513257.97	2231551.27
2	513176.91	2231901.57
3	513257.97	2231551.27
4	513176.91	2231901.57
5	513175.92	2231910.02
6	513168.97	2231909.21
7	513170.00	2231900.37
8	513250.86	2231550.95



Условные обозначения

Масштаб 1:2000

- Граница участка
- Границы смежных земельных участков
- - - Красные линии
- 59:01:4413616:61 Кадастровый номер участка в квартале

Описание границ смежных землепользователей:
от т.1 до т.1 - городские земли



Подпись: [подпись] М.П. [подпись]